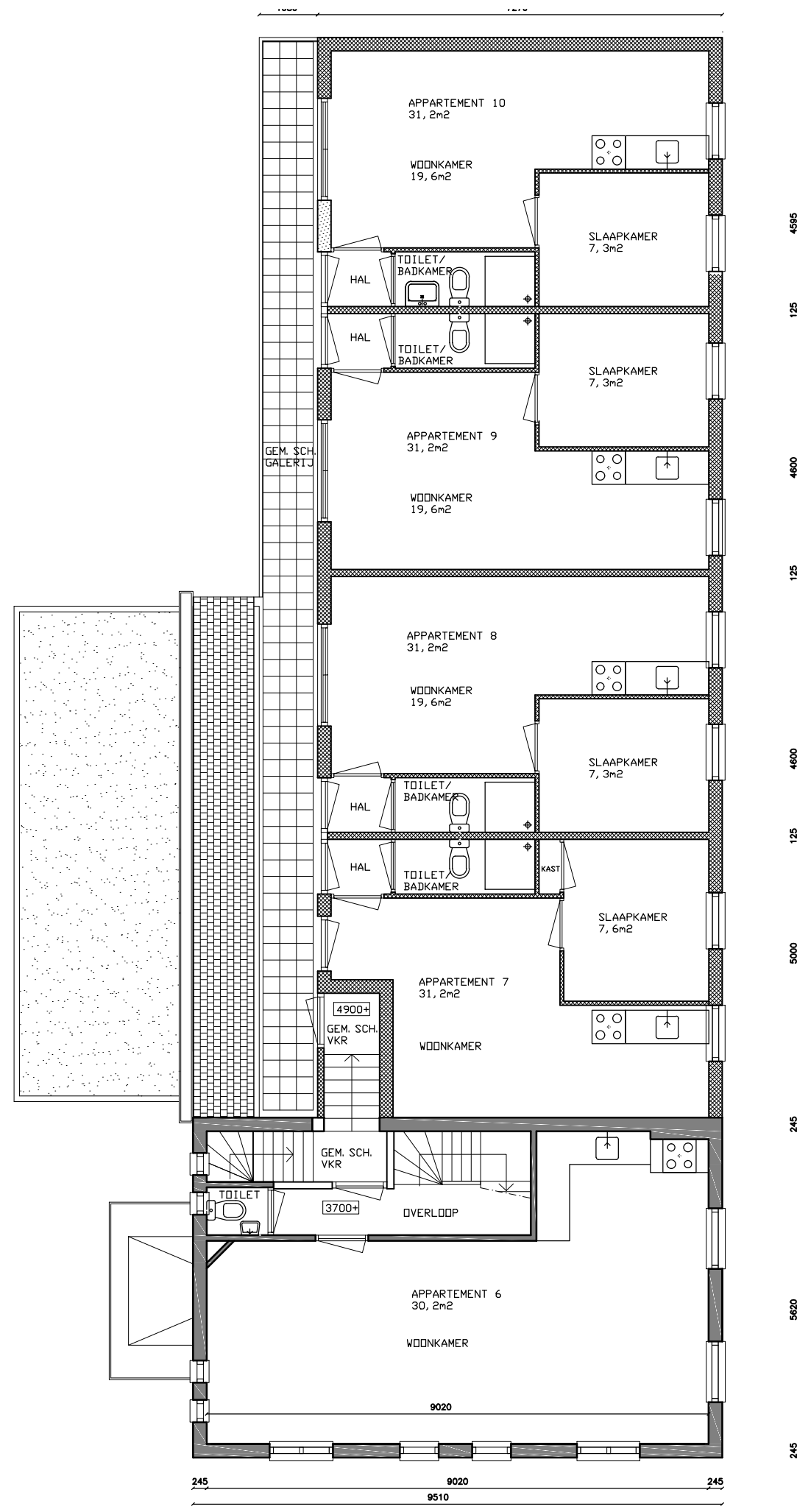
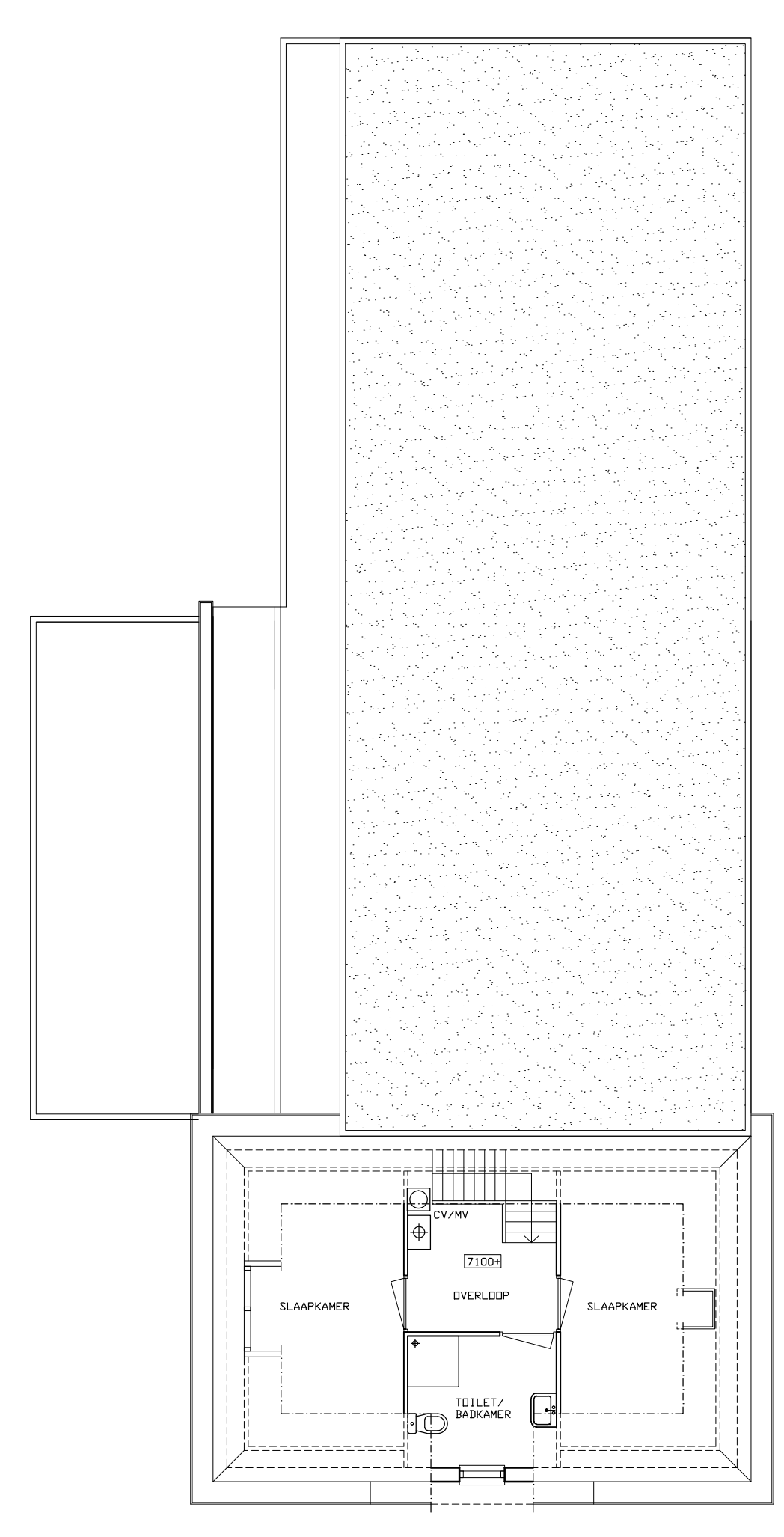


Begane grond nieuw

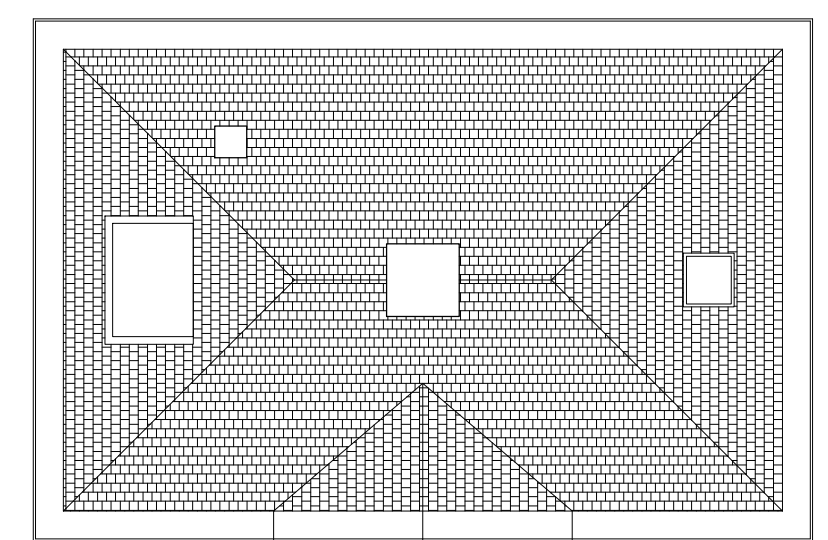


1e verdieping nieuw

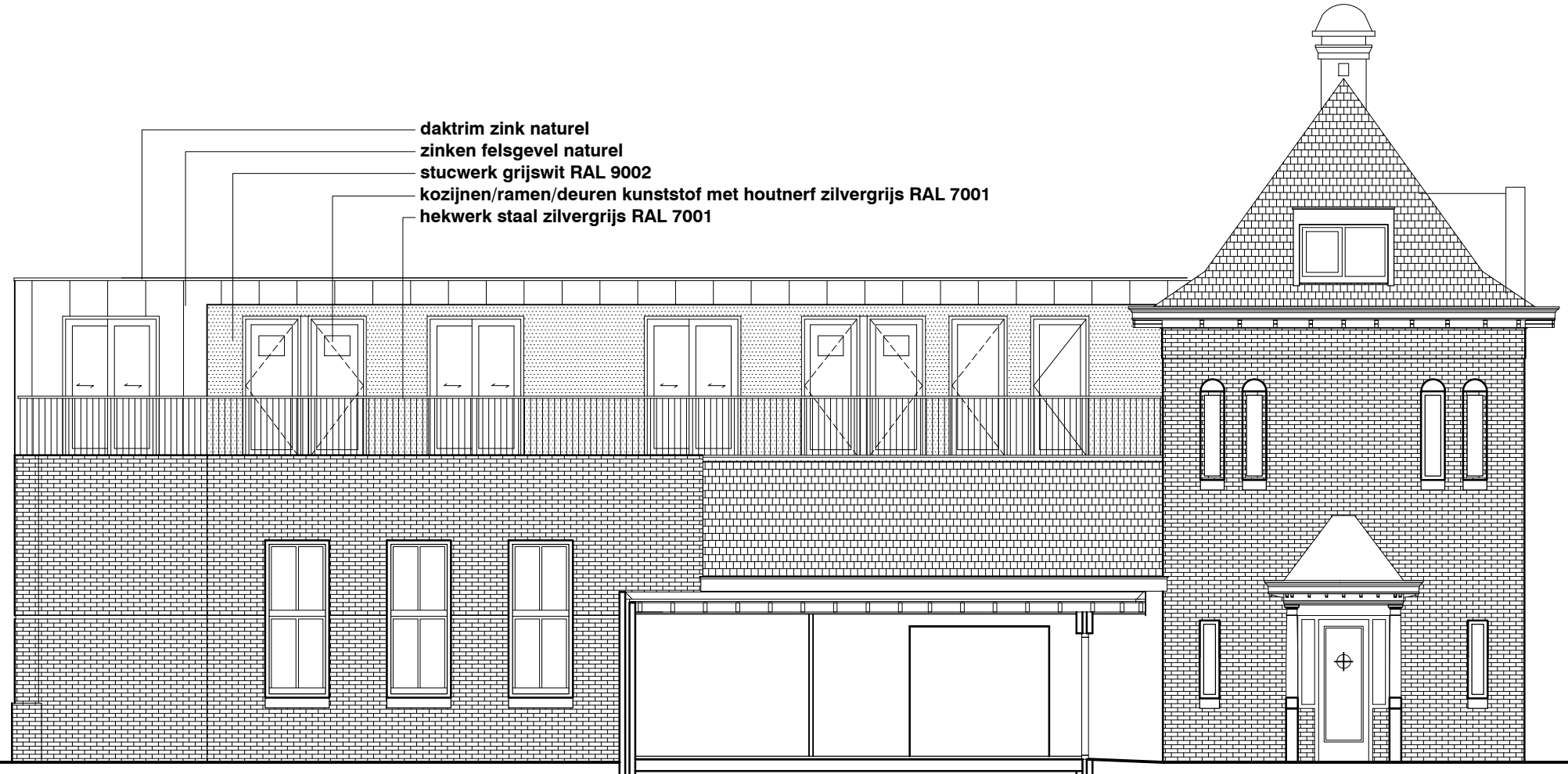


2e verdieping nieuw

Kleuren- en materialenstaat		
Bouwdeel	Materiaal	Kleur
gevelbekleding	zinken felsegevel	natuurlijk
stucwerk	stucwerk	grijswit RAL 9002
kozijnen/ramen/deuren	kunststof met houtnerf	zilvergrijs RAL 7001
daktrim	aluminium	blank geanodiseerd
galerijhekwerk	staal	zilvergrijs RAL 7001
dakbedekking	bitumineus	grijs
Alle ornamenten, metselverbanden en detailleringen van de bestaande gevels blijven ongewijzigd		



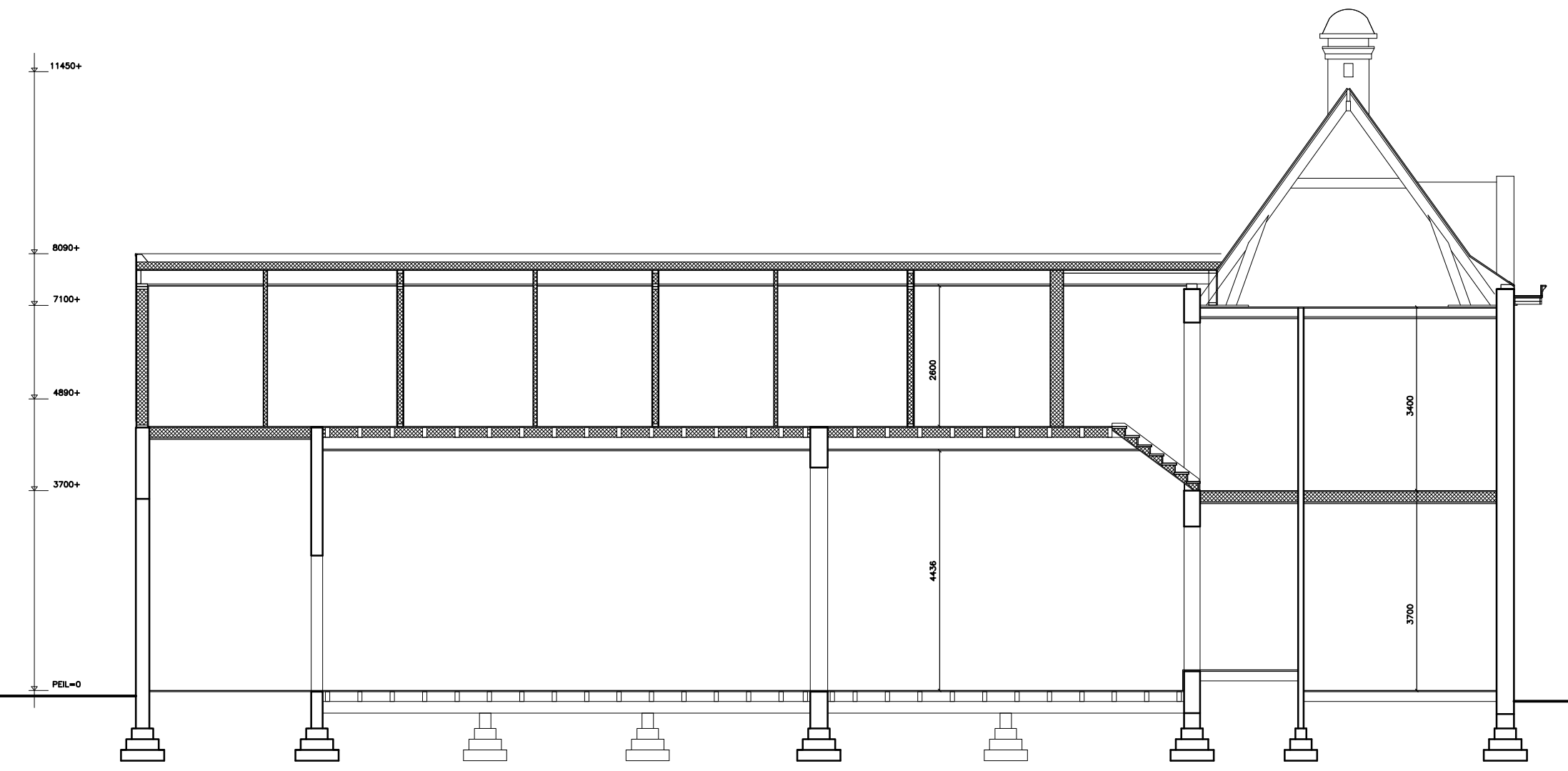
Dak nieuw



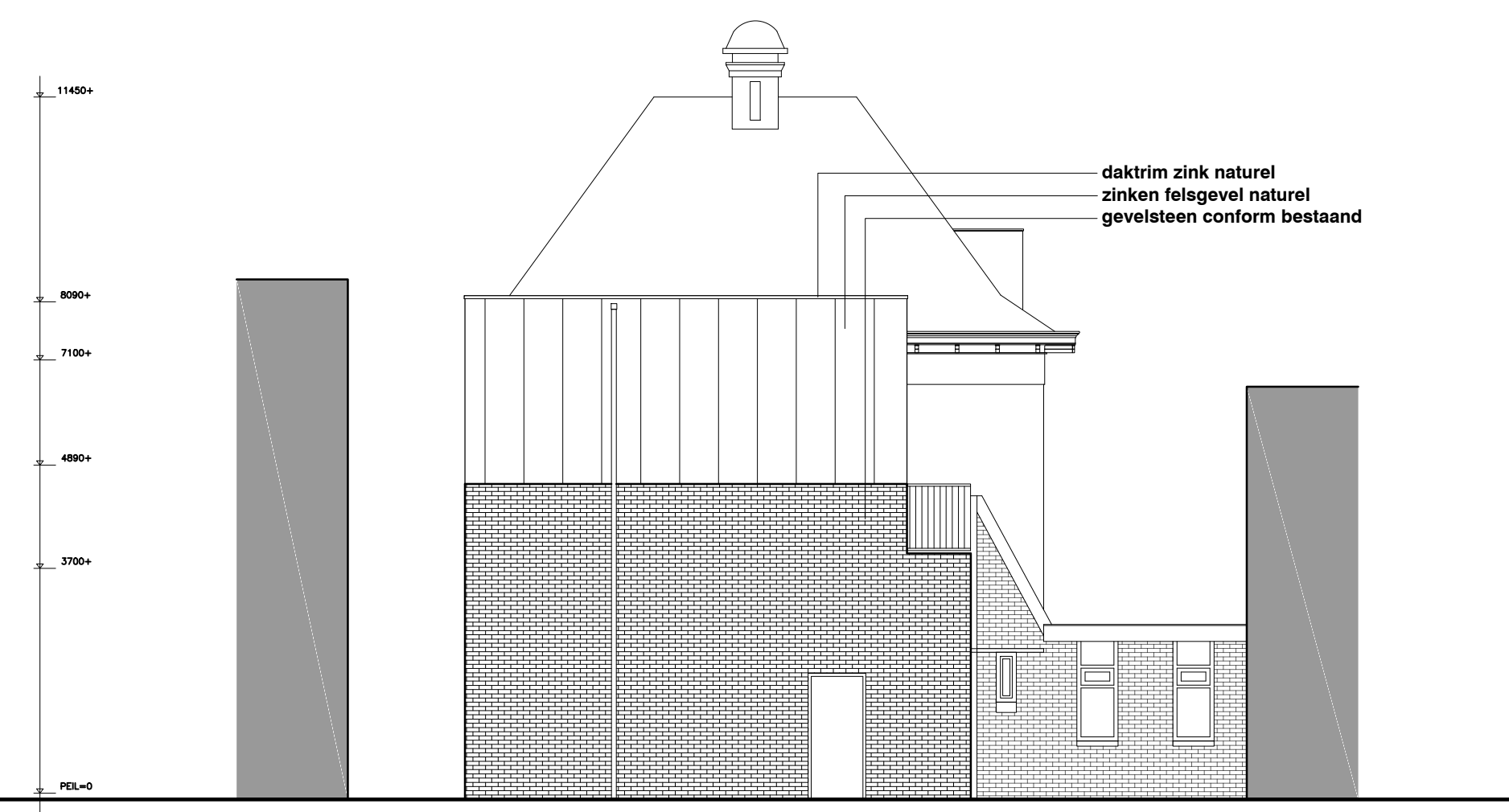
Zijgevel links en Doorsnede AA nieuw



Vorgevel nieuw (ongewijzigd)



Zijgevel rechts nieuw



Achtergevel nieuw

MMMARCHITECTEN

project
Verbouwing Flevostraat 12 Amersfoort tot 10 appartementen
 opdrachtgever
A. Muller
 ondenwerp
Gevels, doorsneden nieuwe situatie
 datum 7-10-2018
 status
 schaal 1:100
 getekend
 formaat A1
 wijziging A 14-12-2018

274_VO-02